

<https://www.destatis.de/DE/Themen/Gesellschaft-Umwelt/Bevoelkerung/Geburten/Tabellen/lebendgeborene-vorl.html>

1 Übersicht Geburten 2018 - 2022					
Jahr	Monat	männlich	weiblich	Summe	Werte kumuliert
2018	Januar	33.450	31.952	65.402	65.402
	Februar	29.978	28.511	58.489	123.891
	März	32.749	30.890	63.639	187.530
	April	31.825	30.316	62.141	249.671
	Mai	34.494	32.899	67.393	317.064
	Juni	35.195	33.110	68.305	385.369
	Juli	37.972	35.617	73.589	458.958
	August	36.487	34.979	71.466	530.424
	September	36.185	33.980	70.165	600.589
	Oktober	34.474	32.641	67.115	667.704
	November	30.619	29.510	60.129	727.833
	Dezember	30.624	29.066	59.690	787.523
2019	Januar	32.598	30.677	63.275	63.275
	Februar	29.273	27.911	57.184	120.459
	März	31.703	29.976	61.679	182.138
	April	32.130	30.504	62.634	244.772
	Mai	33.313	31.629	64.942	309.714
	Juni	34.383	32.333	66.716	376.430
	Juli	37.427	35.233	72.660	449.090
	August	36.727	34.835	71.562	520.652
	September	36.021	34.036	70.057	590.709
	Oktober	34.043	32.787	66.830	657.539
	November	30.936	29.624	60.560	718.099
	Dezember	30.738	29.253	59.991	778.090
2020	Januar	32.664	31.049	63.713	63.713
	Februar	30.188	28.512	58.700	122.413
	März	31.646	30.584	62.230	184.643
	April	31.404	29.835	61.239	245.882
	Mai	33.457	31.247	64.704	310.586
	Juni	33.916	32.194	66.110	376.696
	Juli	36.626	34.436	71.062	447.758
	August	35.892	33.800	69.692	517.450
	September	35.924	33.533	69.457	586.907
	Oktober	33.855	32.164	66.019	652.926
	November	30.461	29.041	59.502	712.428
	Dezember	31.352	29.364	60.716	773.144
2021	Januar	32.883	31.442	64.325	64.325
	Februar	31.076	29.519	60.595	124.920
	März	34.538	32.522	67.060	191.980
	April	32.571	31.030	63.601	255.581
	Mai	33.551	31.197	64.748	320.329
	Juni	33.878	32.107	65.985	386.314
	Juli	37.240	35.027	72.267	458.581

	August	37.184	35.358	72.542	531.123
	September	36.519	34.843	71.362	602.485
	Oktober	35.332	33.490	68.822	671.307
	November	32.271	30.624	62.895	734.202
	Dezember	31.431	29.859	61.290	795.492
2022	Januar	30.021	28.385	58.406	58.406
	Februar	27.526	26.201	53.727	112.133
	März	29.755	28.380	58.135	170.268
	April	29.591	27.859	57.450	227.718
	Mai	33.253	31.831	65.084	292.802
	Juni	33.110	31.554	64.664	357.466
	Juli	35.140	33.245	68.385	425.851
	August	34.910	33.038	67.948	493.799
	September	34.419	32.516	66.935	560.734
	Oktober	32.620	30.755	63.375	624.109
	November	29.524	28.305	57.829	681.938
	Dezember	29.261	27.657	56.918	738.856
2023	Januar	28.724	26.890	55.614	55.614
	Februar	26.056	24.681	50.737	106.351
	März	28.625	27.117	55.742	162.093
	April				
	Mai				
	Juni				
	Juli				
	August				
	September				
	Oktober				
	November				
	Dezember				

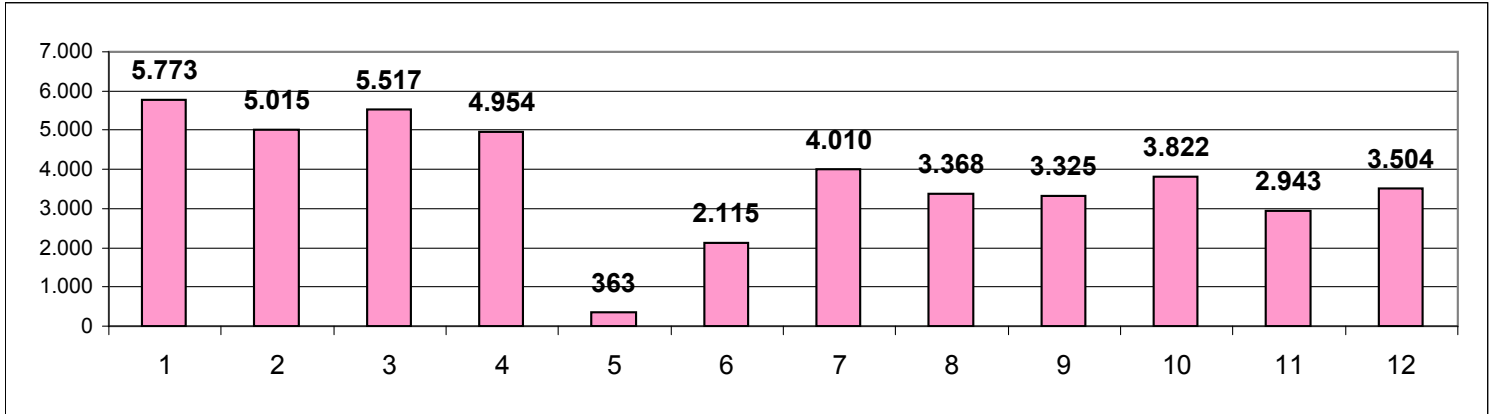
2 Geburtenzahlen 2018-2022 im Monatsvergleich										
Nr	Monat	Geburtenzahlen im Monatsvergleich					mittel 18-21	2022 zu mittel	2023 zu mittel	
		2018	2019	2020	2021	2022				
1	Januar	65.402	63.275	63.713	64.325	58.406	64.179	-5.773	-8.565	
2	Februar	58.489	57.184	58.700	60.595	53.727	58.742	-5.015	-8.005	
3	März	63.639	61.679	62.230	67.060	58.135	63.652	-5.517	-7.910	
4	April	62.141	62.634	61.239	63.601	57.450	62.404	-4.954		
5	Mai	67.393	64.942	64.704	64.748	65.084	65.447	-363		
6	Juni	68.305	66.716	66.110	65.985	64.664	66.779	-2.115		
7	Juli	73.589	72.660	71.062	72.267	68.385	72.395	-4.010		
8	August	71.466	71.562	69.692	72.542	67.948	71.316	-3.368		
9	September	70.165	70.057	69.457	71.362	66.935	70.260	-3.325		
10	Oktober	67.115	66.830	66.019	68.822	63.375	67.197	-3.822		
11	November	60.129	60.560	59.502	62.895	57.829	60.772	-2.943		
12	Dezember	59.690	59.991	60.716	61.290	56.918	60.422	-3.504		
		787.523	778.090	773.144	795.492	738.856	783.562	-44.706	-24.480	-69.186
								5,7%	13,1%	

343.307 Mindergeburten 447.980.000 Bevölkerung

Geburtenrückgang Welt - Umrechnung über Bevölkerungszahlen

6.153.741 Mindergeburten weltweit 8.030.000.000 Bevölkerung umgerechnet

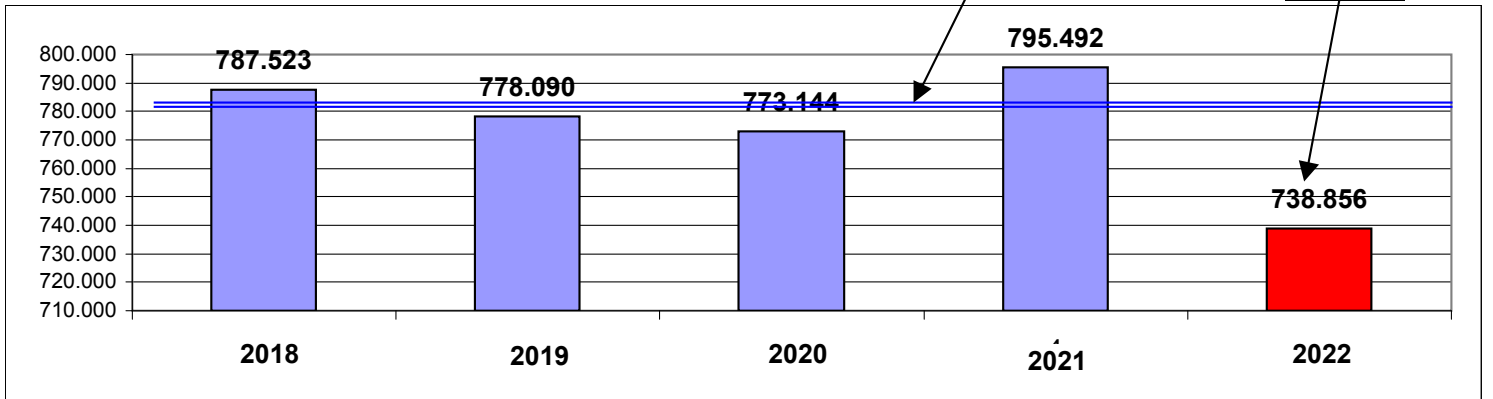
Grafik 1: Geburtendefizite Monate 2022 gegenüber dem Monatsmittel 2018 - 2021



Grafik 2: Jahreszahlen Geburten 2018 bis 2022

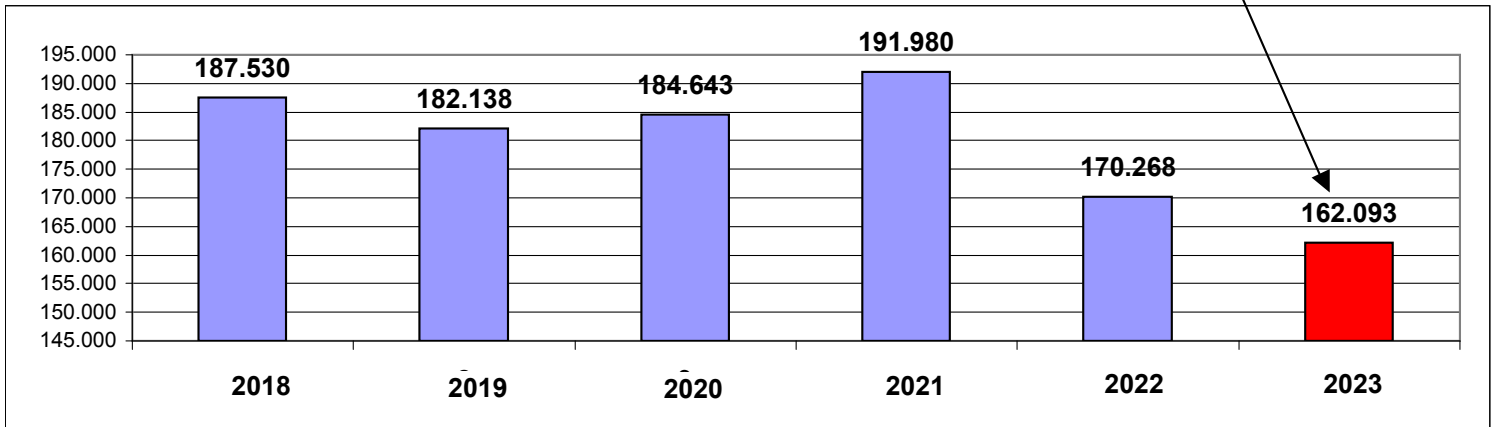
Mittelwert 18-21 783.562

Rückgang 2022 44.706



Grafik 3: Geburtenzahlen März 2018 bis 2023

Rückgang 13%



Dailycloud Bericht 52

5 <https://dailycloud.io/report-52-nine-months-post-covid-mrna-vaccine-rollout-substantial-birth-rate-drops/>

Dezimerte Spermien, beschädigte Eierstöcke

4 <https://weltwoche.ch/story/dezimerte-spermien-beschaedigte-eierstoecke/>

Geburtenrückgang 2022

3 <https://www.destatis.de/DE/Themen/Gesellschaft-Umwelt/Bevoelkerung/Geburten/geburten-aktuell.html>

Unfruchtbar durch Covid-Spritze? Frauenärztin Dr. Rebekka Leist schlägt Alarm

2 <https://auf1.tv/elsa-auf1/unfruchtbar-durch-covid-spritze-frauenaerztin-dr-rebekka-leist-schlaegt-alarm/>

Genbasierte „Impfstoffe“ – das Pharmaverbrechen des Jahrhunderts?

1 <https://www.kla.tv/26245>

A Geburtenrückgang 2022							
Monate	Geburten der Jahre				Mittel 18-21	Geburtenrückg.	
	2018	2019	2020	2021		2022	Proz
2022							
Jan	65.402	63.275	63.713	64.325	64.179	58.406	9,0%
Feb	58.489	57.184	58.700	60.595	58.742	53.727	8,5%
Mrz	63.639	61.679	62.230	67.060	63.652	58.135	8,7%
Apr	62.141	62.634	61.239	63.601	62.404	57.450	7,9%
Mai	67.393	64.942	64.704	64.748	65.447	65.084	0,6%
Jun	68.305	66.716	66.110	65.985	66.779	64.664	3,2%
Jul	73.589	72.660	71.062	72.267	72.395	68.385	5,5%
Aug	71.466	71.562	69.692	72.542	71.316	67.948	4,7%
Sep	70.165	70.057	69.457	71.362	70.260	66.935	4,7%
Okt	67.115	66.830	66.019	68.822	67.197	63.375	5,7%
Nov	60.129	60.560	59.502	62.895	60.772	57.829	4,8%
Dez	59.690	59.991	60.716	61.290	60.422	56.918	5,8%

Rückgang	
-44.706	5,7%

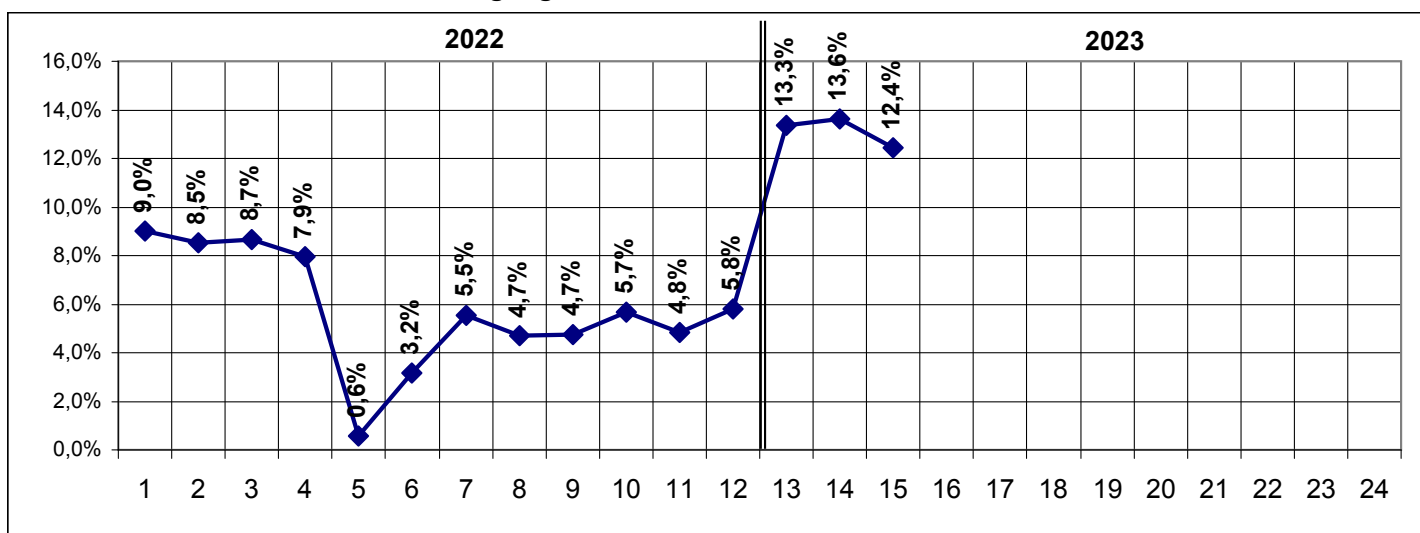
783.562 738.856

B Geburtenrückgang 2023							
Monate	Geburten der Jahre				Mittel 18-21	Geburtenrückg.	
	2018	2019	2020	2021		2023	Proz
2023							
Jan	65.402	63.275	63.713	64.325	64.179	55.614	13,3%
Feb	58.489	57.184	58.700	60.595	58.742	50.737	13,6%
Mrz	63.639	61.679	62.230	67.060	63.652	55.742	12,4%
Apr							
Mai							
Jun							
Jul							
Aug							
Sep							
Okt							
Nov							
Dez							

Rückgang	
-24.480	13,1%

186.573 162.093

Grafik 4: Prozentuale Geburtenrückgänge 2022 bis 2023



3a Vergleich Geburtenrate / Todesfallrate 2018 - 2022 - Monatsdaten											4
Nr	Jahr	Monat	Geburten		Bevölk Anteil	Todesfälle		Bevölk Anteil	Bevölkerung	Bevölkerungs- rückgang	
			Monat	kulminiert		Monat	kulminiert				
1	2018	Januar	65.402	65.402		84.973	84.973				
2		Februar	58.489	123.891		85.799	170.772				
3		März	63.639	187.530		107.104	277.876				
4		April	62.141	249.671		79.539	357.415				
5		Mai	67.393	317.064		74.648	432.063				
6		Juni	68.305	385.369		69.328	501.391				
7		Juli	73.589	458.958		75.605	576.996				
8		August	71.466	530.424		78.370	655.366				
9		September	70.165	600.589		69.708	725.074				
10		Oktober	67.115	667.704		74.039	799.113				
11		November	60.129	727.833		74.762	873.875				
12		Dezember	59.690	787.523		0,95%	80.999				
13	2019	Januar	63.275	63.275		85.105	85.105				
14		Februar	57.184	120.459		81.009	166.114				
15		März	61.679	182.138		86.739	252.853				
16		April	62.634	244.772		77.410	330.263				
17		Mai	64.942	309.714		75.669	405.932				
18		Juni	66.716	376.430		73.483	479.415				
19		Juli	72.660	449.090		76.926	556.341				
20		August	71.562	520.652		73.444	629.785				
21		September	70.057	590.709		71.022	700.807				
22		Oktober	66.830	657.539		77.006	777.813				
23		November	60.560	718.099		78.378	856.191				
24		Dezember	59.991	778.090		0,94%	83.329				
25	2020	Januar	63.713	63.713		84.980	84.980				
26		Februar	58.700	122.413		80.030	165.010				
27		März	62.230	184.643		87.396	252.406				
28		April	61.239	245.882		83.830	336.236				
29		Mai	64.704	310.586		75.835	412.071				
30		Juni	66.110	376.696		72.159	484.230				
31		Juli	71.062	447.758		73.795	558.025				
32		August	69.692	517.450		78.742	636.767				
33		September	69.457	586.907		74.243	711.010				
34		Oktober	66.019	652.926		79.781	790.791				
35		November	59.502	712.428		85.989	876.780				
36		Dezember	60.716	773.144		0,93%	108.792				
37	2021	Januar	64.325	64.325		106.803	106.803				
38		Februar	60.595	124.920		82.191	188.994				
39		März	67.060	191.980		81.901	270.895				
40		April	63.601	255.581		81.877	352.772				
41		Mai	64.748	320.329		80.876	433.648				
42		Juni	65.985	386.314		76.836	510.484				
43		Juli	72.267	458.581		76.704	587.188				
44		August	72.542	531.123		76.402	663.590				
45		September	71.362	602.485		77.931	741.521				
46		Oktober	68.822	671.307		85.080	826.601				

47		November	62.895	734.202		93.915	920.516					5
48		Dezember	61.290	795.492	0,96%	103.171	1.023.687	1,23%	83.196.082	-228.195	22%	
49	2022	Januar	58.406	58.406		89.440	89.440					
50		Februar	53.727	112.133		82.809	172.249					
51		März	58.135	170.268		93.754	266.003					
52		April	57.450	227.718		86.222	352.225					
53		Mai	65.084	292.802		81.815	434.040					
54		Juni	64.664	357.466		79.468	513.508					
55		Juli	68.385	425.851		85.968	599.476					
56		August	67.948	493.799		86.507	685.983					
57		September	66.935	560.734		80.850	766.833					
58		Oktober	63.375	624.109		94.237	861.070					
59		November	57.829	681.938		88.674	949.744					
60		Dez - fehlt	56.918	738.856	0,88%	114.340	1.064.084	1,27%	84.080.000	-325.228	31%	

3.873.105 3.873.105 4.967.737 4.967.737 bis bis Nov22 -1.094.632

mittel 2022 bis Nov. **61.994** mittel 2022 bis Dez **88.674** bis Nov

3b Vergleich Geburtenrate / Todesfallrate 2018 - 2022 - Jahresdaten

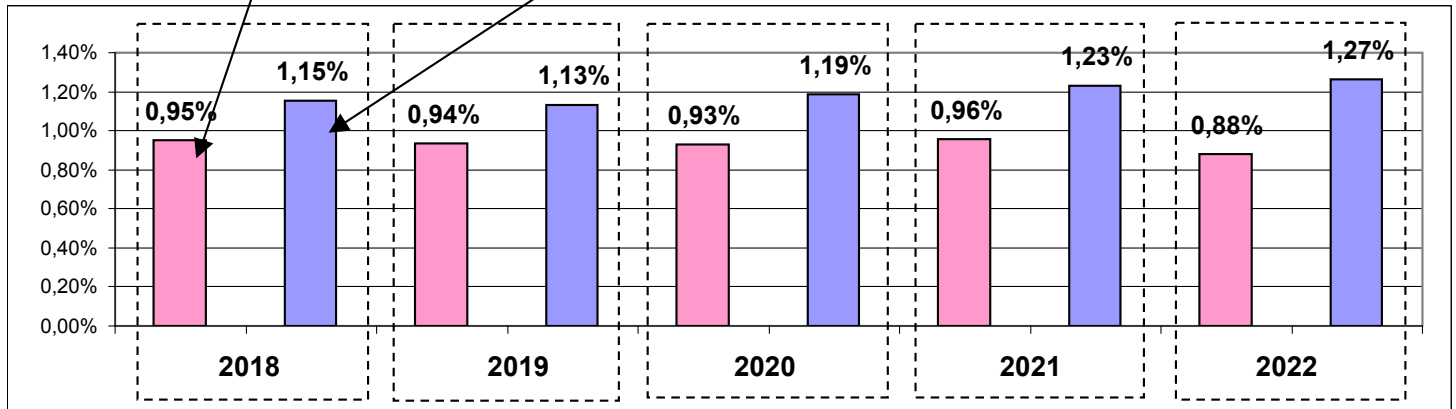
Nr	Jahr	Jahresmonate	Geburten		Geburt- rate	Todesfälle		Sterbe- rate	Bevöl- kerung	Bevölkerungs- rückgang		Rate
			Jahr	kulminiert		Jahr	kulminiert			rückgang	Rate	
1	2018	12	787.523	787.523	0,95%	954.874	954.874	1,15%	82.905.787	-167.351	0,20%	
2	2019	12	778.090	1.565.613	0,94%	939.520	1.894.394	1,13%	83.092.966	-161.430	0,19%	
3	2020	12	773.144	2.338.757	0,93%	985.572	2.879.966	1,19%	83.160.874	-212.428	0,26%	
4	2021	12	795.492	3.134.249	0,96%	1.023.687	3.903.653	1,23%	83.196.082	-228.195	0,27%	
5	2022	12	738.856	3.873.105	0,88%	1.064.084	4.967.737	1,27%	84.080.000	-325.228	0,39%	

3.873.105

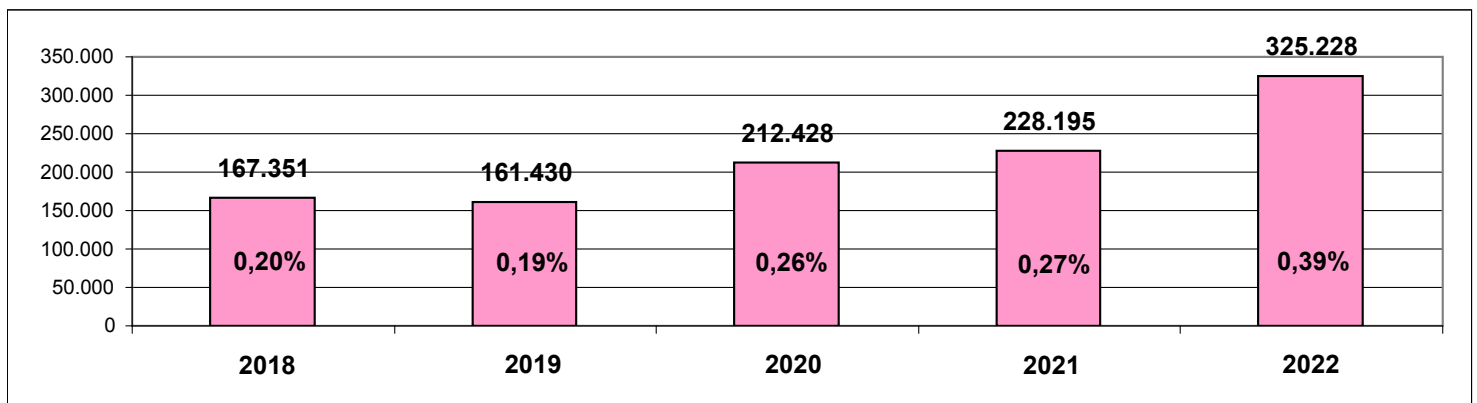
4.967.737

-1.094.632

Grafik 5: In Prozentwerten - Geburtenrückgang und Sterbefallanstieg

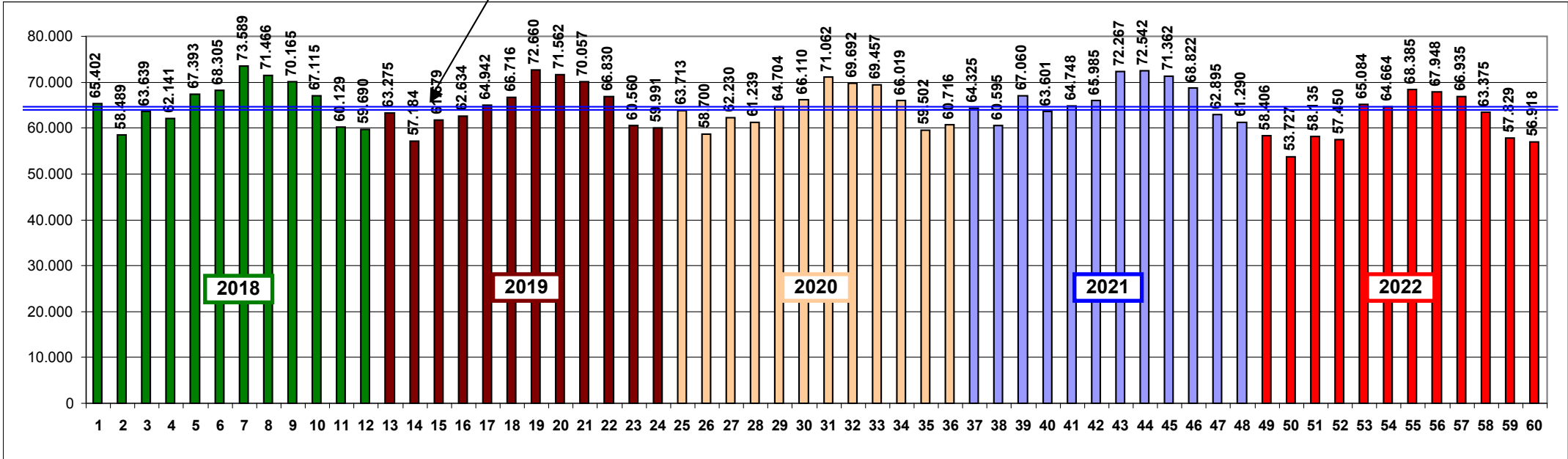


Grafik 6: In Zahlen und Prozenten der Bevölkerungsrückgang



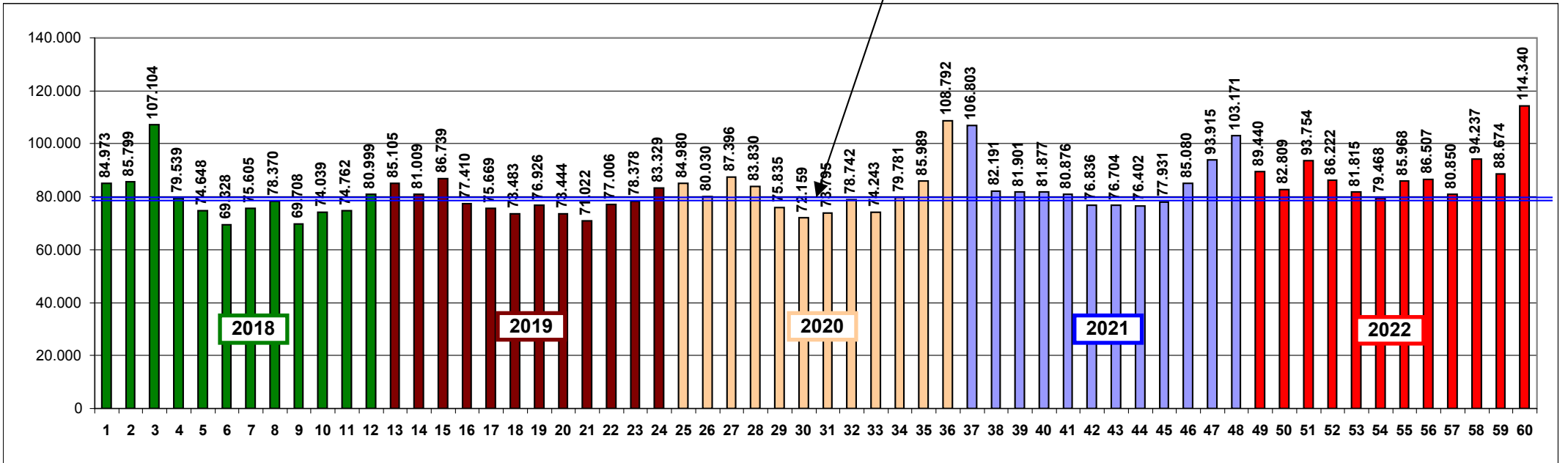
Grafik 7: Monatliche Geburten 2018-2022

65.297 Geburten Monatsmittel 2018-2021



Grafik 8: Monatliche Todesfälle 2018-2022 / Datenstand deSTATIS 28.03.2023

78.719 Todesfälle mittel 2016-2020



<https://initiative-corona.info/fileadmin/dokumente/Geburtenrueckgang-Europe-DE.pdf>

4 Bis Mai 2022 : Geburten / Geburtenrückgang / Bevölkerungsanteile								
Nr	Land	Bevölkerung Anzahl	Geburten na. Hagemann		Geburtenrückgang		Geburtenraten Länder	
			Jan-Mai 22	mittel 19-21	Anzahl	Anteil	Raten	Rückgang
1	Finnland	5.500.000	22.180	23.266	-1.086	-4,7%	0,40%	0,02%
2	Schweiz	8.600.000	39.326	43.079	-3.753	-8,7%	0,46%	0,044%
3	Niederlande	17.500.000	81.125	83.339	-2.214	-2,7%	0,46%	0,01%
4	Lettland	1.900.000	8.026	8.859	-833	-9,4%	0,42%	0,04%
5	Österreich	8.900.000	39.635	41.448	-1.813	-4,4%	0,45%	0,02%
6	Deutschland	83.200.000	285.753	313.543	-27.790	-8,9%	0,34%	0,03%
7	Litauen	2.800.000	12.392	14.988	-2.596	-17,3%	0,44%	0,093%
8	Ungarn	9.700.000	41.902	43.504	-1.602	-3,7%	0,43%	0,02%
9	Polen	37.800.000	126.400	146.145	-19.745	-13,5%	0,33%	0,05%
10	Schweden	10.400.000	54.560	58.457	-3.897	-6,7%	0,52%	0,037%
11	Slowenien	2.100.000	8.426	9.211	-785	-8,5%	0,40%	0,04%
12	Estland	1.300.000	5.810	6.534	-724	-11,1%	0,45%	0,06%
13	Rumänien	19.200.000	78.792	97.022	-18.230	-18,8%	0,41%	0,095%
14	Tschechien	10.700.000	24.232	27.146	-2.914	-10,7%	0,23%	0,03%
15	Dänemark	5.800.000	28.828	30.049	-1.221	-4,1%	0,50%	0,02%
16	Frankreich	67.700.000	357.900	362.541	-4.641	-1,3%	0,53%	0,01%
17	Portugal	10.300.000	32.048	34.743	-2.695	-7,8%	0,31%	0,03%
18	Spanien	47.400.000	159.705	172.399	-12.694	-7,4%	0,34%	0,03%
19	Belgien	11.600.000	56.604	57.430	-826	-1,4%	0,49%	0,01%
		362.400.000	1.463.644	1.573.703	-110.059	-7,0%		

Platz	Land	Ranking	Ranking	Land
1	FRA	0,53%	0,095%	ROU
2	SWE	0,52%	0,093%	LIT
3	DNK	0,50%	0,06%	EST
4	BEL	0,49%	0,05%	POL
5	CHE	0,46%	0,037%	CHE
Weit abgeschlagen auf Platz				
14	DEU	0,34%		

1. Umrechnung auf November 2022 anhand der vorliegende Daten für Deutschland bis Nov.2022

292.802 Geburten Jan - Mai 738.856 Geburten Jan - Dez 2,52 x ist der Umrechnungsfaktor

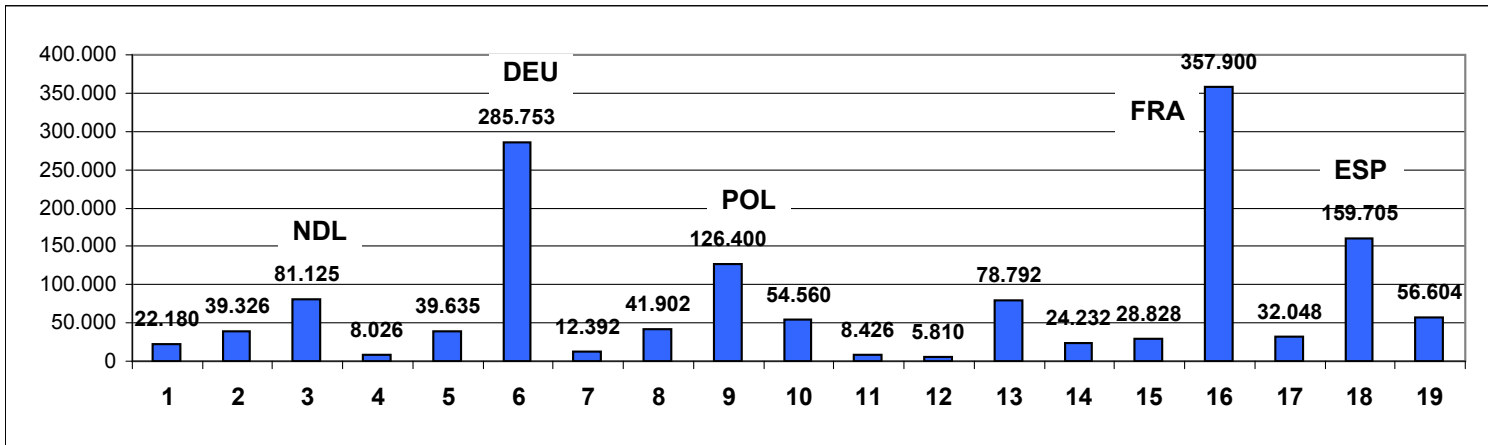
Bevölkerung Anzahl	Geburten		Geburtenrückgang	
	bis Mai 2022	mittel 19-21	Anzahl	Anteil
362.400.000	3.693.356	3.971.079	-277.723	-7,0%

2. Umrechnung auf Bevölkerung der 27 EU-Länder

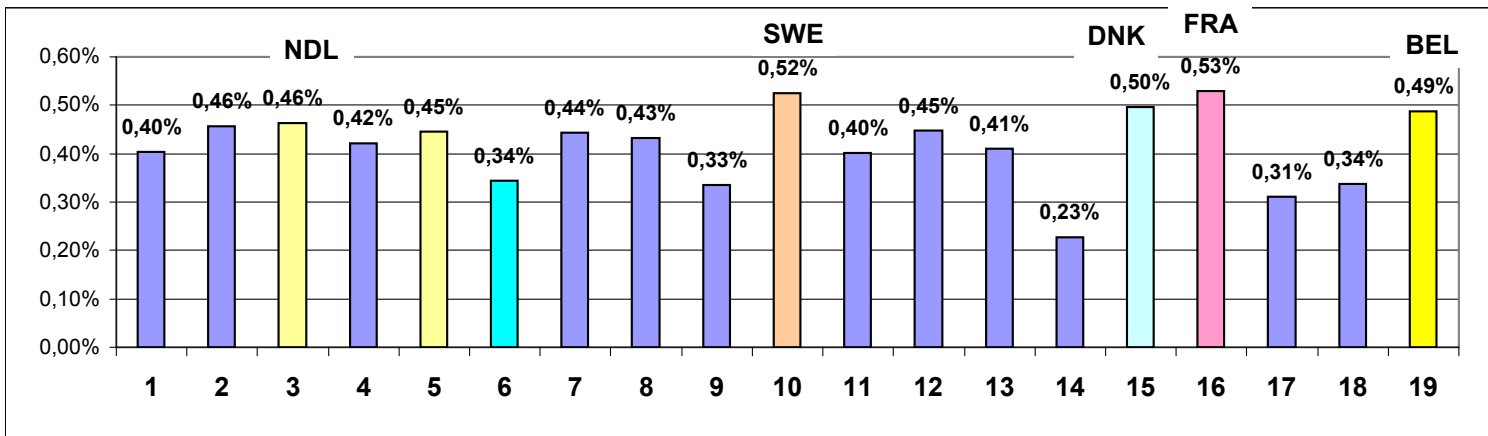
1,24 x ist der Umrechnungsfaktor

Nr	Land	Bevölkerung Anzahl	Geburten		Geburtenrückgang	
			bis Mai 2022	mittel 19-21	Anzahl	Anteil
1-27	DEU - CYP	447.980.000	4.565.535	4.908.841	-343.306	-7,0%

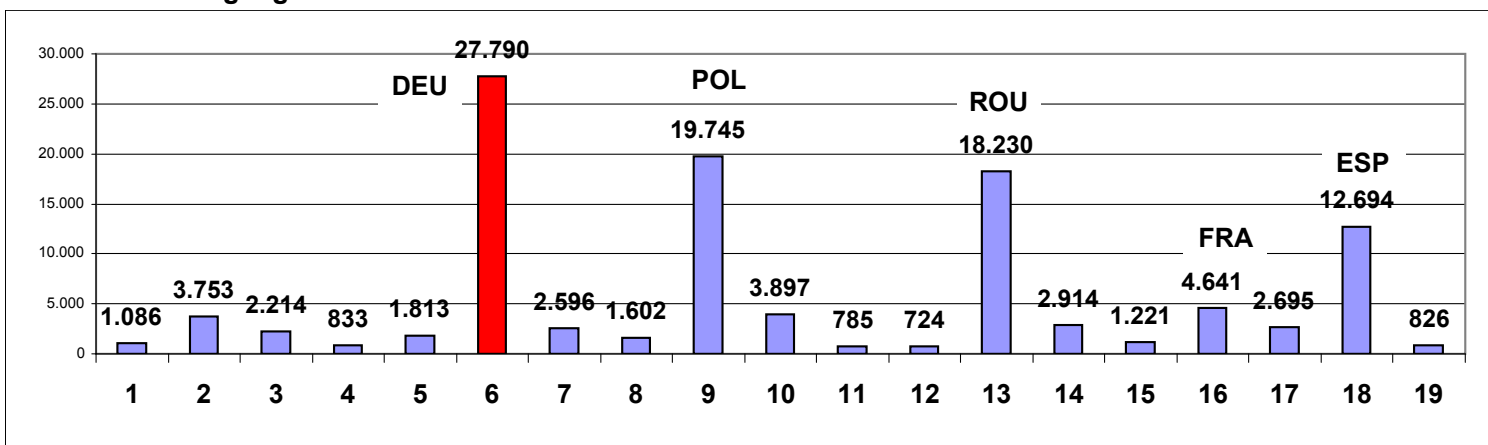
EU - Nov. 22



Grafik 10: Geburtenraten der 19 Länder / Prozentwerte



Grafik 11: Rückgang der Geburtenraten



Grafik 12: Rückgang der Geburtenraten / Prozentwerte

